

## ภาคผนวก ข

รูปประกอบการปฏิบัติตามมาตรการป้องกันและลดผลกระทบสิ่งแวดล้อม



## รูปแสดงการปฏิบัติตามมาตรการป้องกันและแก้ไขผลกระทบสิ่งแวดล้อม

โครงการอาคารชุด แอสปาย ห้วยขวาง (Aspire Huai Khwang)

ดำเนินการโดย บริษัท เอพี เอ็มอี 21 จำกัด

ระหว่างเดือนมกราคม - มิถุนายน พ.ศ.2568













รูปที่ 12 เจ้าหน้าที่รักษาความปลอดภัย (รปภ.)



รูปที่ 13 เจ้าหน้าที่ฉีดล้างล้อรถ



รูปที่ 13 เจ้าหน้าที่ฉีดล้างล้อรถ (ต่อ)



รูปที่ 14 ป้ายชื่อรถบรรทุก



รูปที่ 15 ผ้าใบปิดคลุมท้ายรถ



รูปที่ 16 สเปรย์ฉีดพ่นน้ำ



รูปที่ 17 เจ้าหน้าที่ทำความสะอาดบริเวณถนน





รูปที่ 18 จอแสดงผลตรวจ Real time



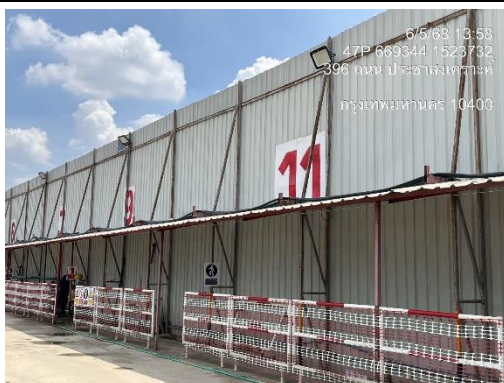
รูปที่ 19 ป้ายห้ามเผาขยะ



รูปที่ 20 ผู้ควบคุมคนงาน



รูปที่ 21 เจ้าหน้าที่เข้าพบบ้านข้างเคียง



รูปที่ 22 รั้ว Metal Sheet



รูปที่ 23 safety talk -morning talk





รูปที่ 24 ห้องน้ำ ห้องส้วม พร้อมติดตั้งระบบบำบัดน้ำเสีย



รูปที่ 25 ถังสำรองน้ำใช้



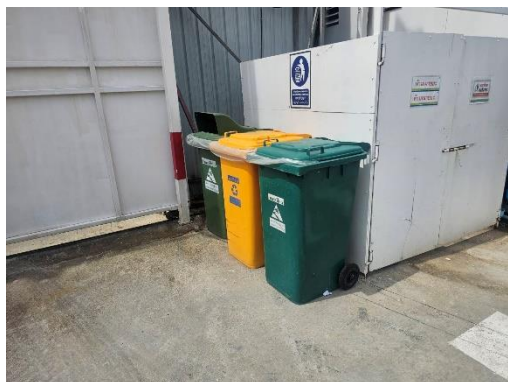
รูปที่ 26 ป้ายรณรงค์ประหยัดน้ำ



รูปที่ 27 ขุดลอกตะกอนบ่อดักตะกอน



รูปที่ 28 จุดรองรับมูลฝอย



รูปที่ 29 การคัดแยกขยะและเศษวัสดุ







รูปที่ 30 หม้อแปลงชั่วคราว



รูปที่ 31 ป้ายรณรงค์ประหยัดไฟ



รูปที่ 32 เจ้าหน้าที่ดูแลการจราจร



รูปที่ 33 ยูนิฟอร์มคนงาน



รูปที่ 34 กฎระเบียบบ้านพักคนงาน



รูปที่ 35 กล่องปฐมพยาบาล



รูปที่ 36 รถรับส่งประจำโครงการ



รูปที่ 37 อุปกรณ์ป้องกันอันตรายส่วนบุคคล  
(ยูนิสไตร)





รูปที่ 37 อุปกรณ์ป้องกันอันตรายส่วนบุคคล  
(สวมใส่) (ต่อ)



รูปที่ 38 ป้ายห้ามสูบบุหรี่



รูปที่ 39 ผ้าใบกันฝุ่น (Mesh sheet)



รูปที่ 40 ติดตั้งตะแกรงป้องกันวัสดุตกหล่นโดยรอบอาคาร



รูปที่ 41 Sheet Piles



รูปที่ 42 ป้ายสถิติความปลอดภัย



รูปที่ 43 ไฟกระพริบ



รูปที่ 44 ถังดับเพลิง